

GUIDE PRATIQUE

tout savoir sur la coupe organisée par Trollsport !

Coupe VTT TRIAL Auvergne Rhône-Alpes


TROLLSPORTS TRIAL

Suivez nous sur les réseaux :

www.trollsports-trial.com

www.facebook.com/p/Trollsports-Trial-vtt-et-moto-100068341672194/

Coupe AURA VTT TRIAL

Dimanche 2 juin 2024



**ENTRÉE
GRATUITE
9H-17H**

**BUVETTE
RESTAURATION
ZONE D'INITIATION
FINALE ÉLITE**



Impasse de l'Aviation, 69800 Saint-Priest
Entrée, derrière le McDonald's

S.M.T.

SANAMERIS - METALLURGIE TRIESTE

ENTREPRISE PATRICK SOULAS

Services Publics & Particuliers
Terrassements
Événements

**TROLLSPORTS
TRIAL**

**CREA
TP**

Service des Travaux Publics
Département de la Loire



TROLLSPORTS TRIAL

Notre club

La **compétition** est organisée par la section VTT Trial de l'association Trollsports Trial Lyon

La section est affiliée à la Fédération Française de Cyclisme sous le numéro 4169103



Les épreuves se déroulent sur le terrain privé du club

En dehors de la compétition, ouverture du site au public les samedis (hors vacances scolaires)

Les autres jours, l'accès est réglementé avec l'accord et la présence d'un membre du bureau

S.M.T.

SERRURERIE MÉTALLERIE TOLERIE



**TROLLSPORTS
TRIAL**

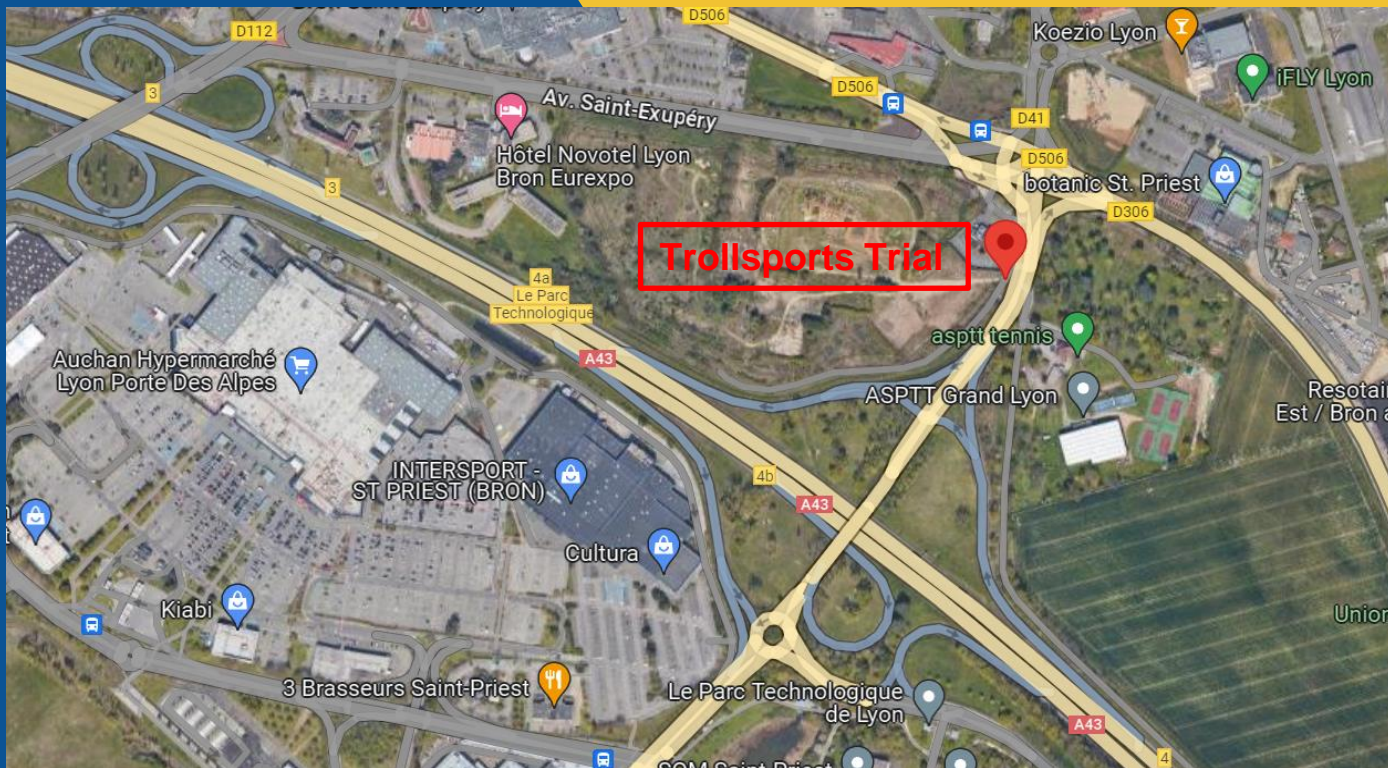
Lieu

Trollsports Trial

Impasse de l'aviation, Saint-Priest



Coordonnées GPS : 45.723428, 4.935568



S.M.T.
SERRURERIE METALLERIE TOLERIE

CRÉA TP
TRAVAUX PUBLICS ET PARTICULIERS
SPECIALISTE DE L'ENRAGE

ENTREPRISE PATRICK SOULAS
Travaux Publics & Particuliers
Terrassements
Enrobés
13, rue Palmer - 69680 CHASSEY
Tel. : 04 78 47 52 33 - Fax. : 04 78 47 52 93 - Port. : 06 80 73 17 22
N° SIRET : 528 675 686

**TROLLSPORTS
TRIAL**

NOS SPONSORS – sans eux, il est difficile d'organiser un évènement. MERCI A NOS SPONSORS !



SMT conçoit, fabrique et pose vos ouvrages métalliques depuis 2006
Portes-Portails-Escaliers-Garde-corps-Défenses-Clôtures-Pergolas-Vérandas-
Barrières-Verrières

Public ou privé, particulier ou professionnel, nous répondons à toutes vos demandes

Nous réalisons les étapes de conception, fabrication, peinture, assemblage, transport et pose des ouvrages

Site web : <https://smt-pro.fr/> Téléphone 04 72 48 59 73

**TROLLSPORTS
TRIAL**

L'EPREUVE - Engagement et règlement

Conditions de participation :

- Les épreuves sont ouvertes aux filles et garçons :
Licenciés FFC dans les catégories Découverte, Détente, Poussins, Benjamins, Minimes, Nat3, Nat2, Nat1, Expert et Élite
Classements Master et Féminine
- Non licenciés : les coureurs devront s'acquitter d'une licence découverte « PASS'Journée FFC » pour la journée et présenter un certificat médical de moins de 1 an attestant la non contre-indication de la pratique du VTT en compétition

Règlement :

Chaque participant s'engage à prendre connaissance et respecter :

Le règlement trial Auvergne Rhône-Alpes

La propreté du site en utilisant les poubelles mises à disposition sur l'ensemble du site

L'esprit sportif et d'entente entre les pilotes, les spectateurs et les bénévoles

Vos contacts :

Directeur de course : Romain CHRISTY – 07.88.14.62.91

Coordination, DJ et secours : Cédric BRUN – 06.79.77.39.03

Responsable inscriptions et organisation générale : Stéphane CHEYPE – 06.75.09.11.96

Notre adresse mail : trollsports.trial@free.fr



L'EPREUVE - Inscriptions



Inscriptions :

- peuvent être réalisées par les clubs d'affiliation des jeunes ou à titre individuel
- se feront sur le site FFC AURA dans la rubrique engagement individuel VTT
- il sera possible de s'inscrire sur place le jour de la compétition

Tarifs :

- ✓ Unique de 14 € sur le site FFC AURA jusqu'au jeudi 30 mai 2024 à minuit
- ✓ Pour les non-licenciés : S'acquitter d'une licence découverte « PASS'Journée FFC » pour la journée d'un montant de 9€, plus l'inscription de 18 €, soit un total de 27 €
- ✓ Le jour de la compétition, une majoration de 4 € sera appliquée au tarif de base, soit un total de 18 €

Permanence inscription et retrait des dossards :

La permanence inscription et le retrait des dossards s'effectuera sur le terrain, à partir de 8h00, le dimanche 2 juin 2024

Horaires de la journée

Retrait des plaques 08H00

Premier départ 09H00

Montée impossible 15H30
(Nat 3, Benjamin, Détentes, Pupilles)

Finale Elite 16H00

Remise des prix 17H00

Petites zones : 6 zones - 3 tours

Nat et Experts : 5 zones - 3 tours

Elite : 5 zones - 2 tours + 5 zones en finale pour
les 4 meilleurs pilotes des 2 premiers tours

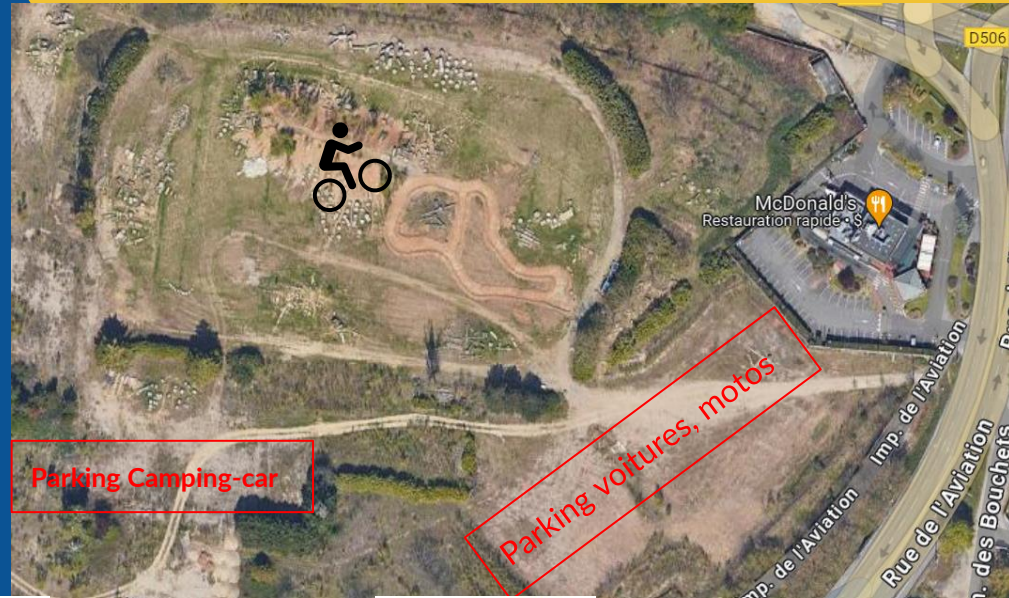


Horaires des départs et durée des courses :

- National 2 et Minime 09H00 - 2h15
- National 3 et Benjamin 09H00 - 5 à 6 heures
- Petites Zones 09H30 - 5 à 6 heures
- National 1 10h30 - 2h15
- Expert 12h30 - 2h15
- Elite 13h30 - 2h00

ACCES AU TERRAIN

L'entrée du terrain s'effectue par le parking du Mc Donald's (suivre les fléchages TRIAL)
Accessible en voiture, moto, camping-car (dès le samedi pour ceux qui viennent de loin !)
Possibilité de poser des tentes, côté Parking camping-car
Fermeture du portail du site vers 23 heures



S.M.T.

SERRURERIE METALLERIE TOLERIE

CRÉA TP

TRAVAUX PUBLICS ET PARTICULIERS
SPECIALISTE DE L'ENROBE

ENTREPRISE PATRICK SOULAS

Travaux Publics & Particuliers
Terrassements
Enrobés

13, rue Palmer - 69180 CHASSEY
Tel. : 04 78 47 52 33 - Fax. : 04 78 47 70 93 - Port. : 06 80 73 17 22
N° SIRET : 289 473 466

**TROLLSPORTS
TRIAL**